

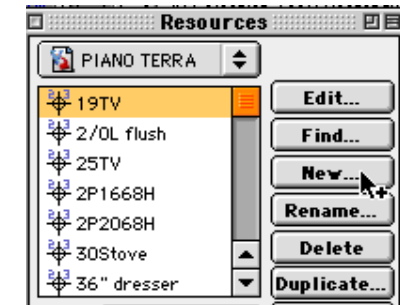
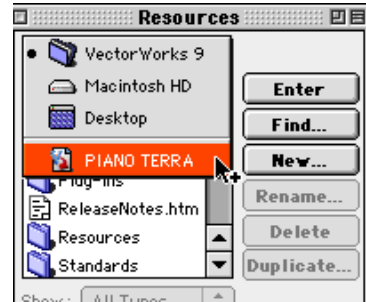
## 19.2- FOGLIO ELETTRONICO:RELAZIONI E TABELLE

### CREARE UN ELENCO RELAZIONALE

Realizziamo un foglio elettronico formattato con i dati collegati ad oggetti o ambienti:

-Palettes(Tavolozze)>Resources(Risorse) o (Mela R)

-Dal menu a tendina in fondo apriamo il file  
**PIANO TERRA** lucido Piano Terra



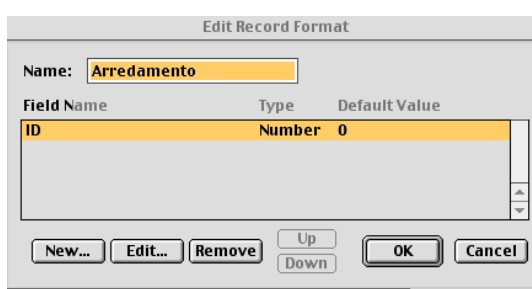
-(Mela R)

- New(Nuovo)

-In **Create Resource**(Crea Risorsa)

-Spuntiamo **Record Format**

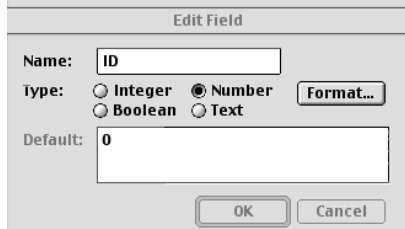
-**Create**



-In **Create record Format** inseriamo:

-**Name: Arredamento**

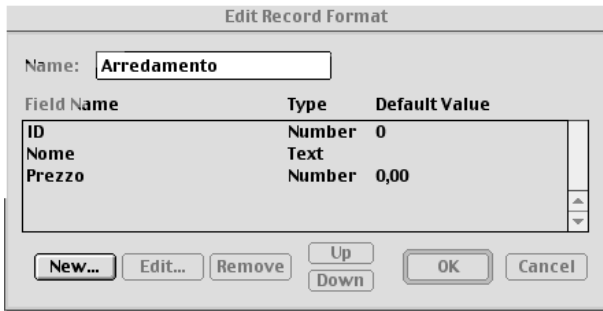
-Click **New**



-In **Edit Field** inseriremo tutti i campi relativi all'identificazione degli oggetti. Cominciamo con:

-**Name:ID**

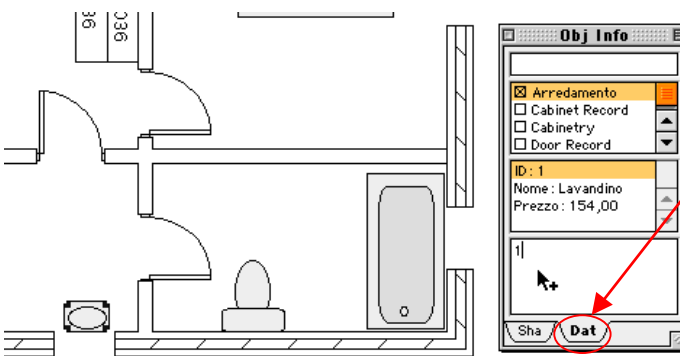
**Type:Number**



- In **Field Name** compare la voce impostata
- Con lo stesso metodo inseriamo le altre voci

PS. Quanto inserito e' puramente a titolo esemplificativo. Voi potrete creare computi molto piu' dettagliati ed esaustivi.

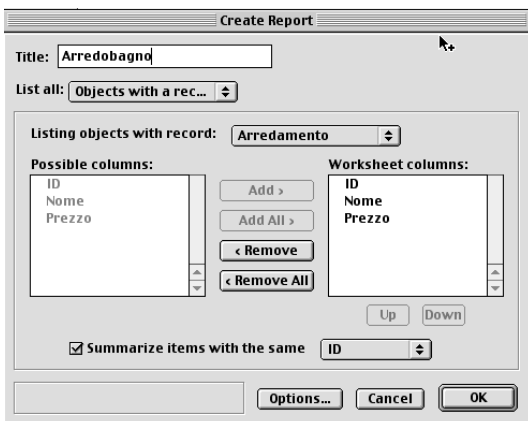
Ora dobbiamo classificare gli oggetti rispetto alle voci del Foglio di calcolo **Arredamento**



- Selezioniamo il lavandino (o altro oggetto)
- (**Mela I**)
- Spuntare in basso alla tavolozza la linguella **Dat**
- Selezioniamo nel riquadro in alto **Arredamento**
- Selezioniamo nel riquadro centrale la voce
- Inseriamo nel riquadro in basso il relativo dato che viene riportato accanto alla voce

-Classifichiamo cosi' tutti gli arredi del bagno o altra stanza

-Selezioniamo dal menu **Organize**(Organizza) **Create Report**(Crea Relazione).



- Inserire **Title**(Nome) **Arredobagno**
- Dal Menu a tendina **Lista all** selezioniamo **Object with a record**
- Spuntiamo **Summarize items with the same:** (ricapitola in un'unica voce gli articoli con lo stesso) scegliendo la voce di riferimento
- Dal menu a tendina scegliamo **ID**
- OK**

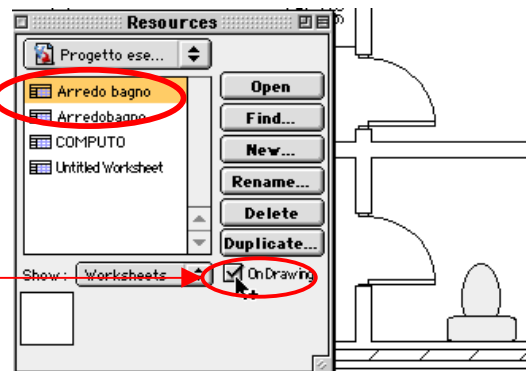
-Ecco il computo in tutto il suo splendore. Noterete che nella riga 2 e' gia' previsto il totale delle rispettive voci. Possiamo modificare il formato, eliminare righe e colonne di troppo coi comandi a tendina dall'apposito pulsante

	A	B	C	D
1	ID	Nome	Prezzo	
2	6	3	404,22	
2.1	2	Water	50,22	
2.2	1	Lavandino	154	
2.3	3	Vasca	200	
3				

-Dal menu **Risorse**:

- Selezioniamo **Arredo bagno**

- Spuntiamo **OnDrawing**

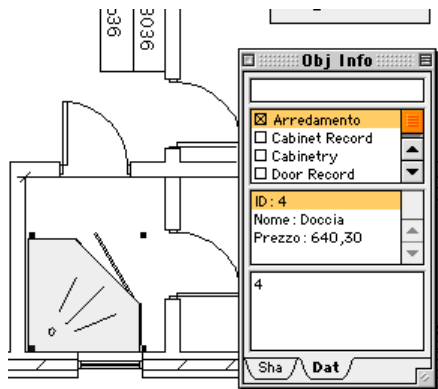
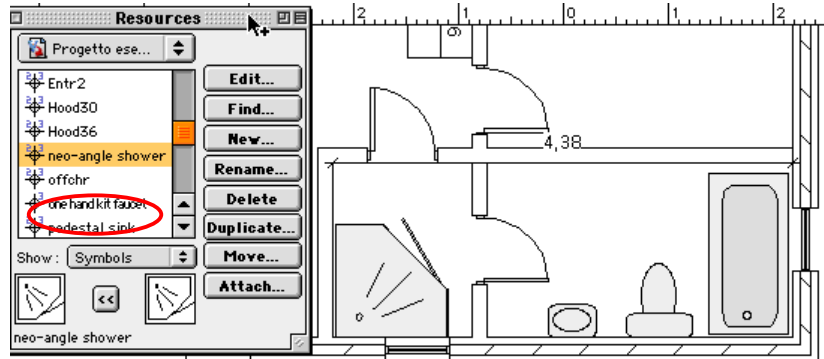


La tabella e' inserita nell'area di disegno.

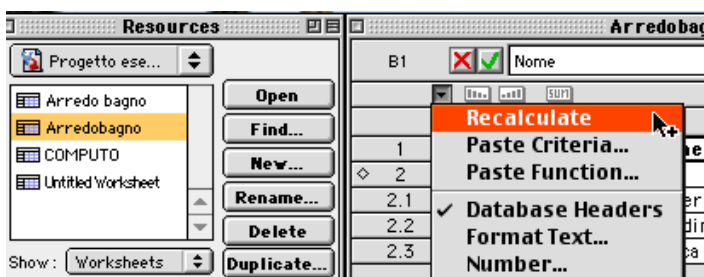
ID	Nome	Prezzo
6	3	404,22
2	Water	50,22
1	Lavandino	154
3	Vasca	200

### MODIFICARE UN ELENCO

- Dal Menu risorse(Mela R)
- Seleziona il simbolo **neo-angle shower** (Doccia angolare)
- Spostare il lavandino come da disegno ed inserire al suo posto la doccia con **2D Insertion Tool** (strumento di inserione 2D).



- Selezioniamo l'oggetto (ovvero Istanza di simbolo)
- In **Obj Info** spuntiamo **Arredamento** e classifichiamolo come visto



- Da **Risorse** richiamiamo il foglio di calcolo **Arredobagno**
- Selezioniamo dal menu a tendina **Recalculate**(Ricalcolato)

-Il foglio di calcolo viene aggiornato con l'immissione della voce Doccia

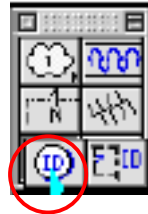
Arredobagno			
B1	Nome		
	A	B	C
1	ID	Nome	Prezzo
2	10	4	1044,52
2.1	2	Water	50,22
2.2	1	Lavandino	154
2.3	3	Vasca	200
2.4	4	Doccia	640,3

## CREARE UNA TABELLA OGGETTI

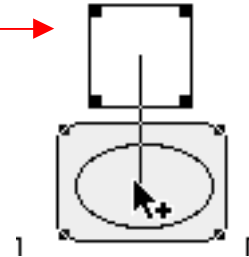
Possiamo creare diversi tipi di tabelle collegate agli oggetti che abbiamo inserito nel disegno:

.-Selezioniamo il lavandino

- **Palettes**(Strumenti)> **AEC 2D Tools**, clicchiamo **ID tool**. (Strumento identificazione).



-Click sopra il lavandino. Compare un riquadro  
-Premere il mouse e spostarsi con la riga verso il lavandino  
-Rilasciare il mouse



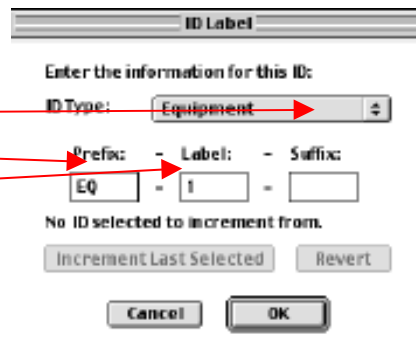
-Compare La tabella **ID Label**  
(etichetta di identificazione)

-**ID Type** scegliamo **Equipment**

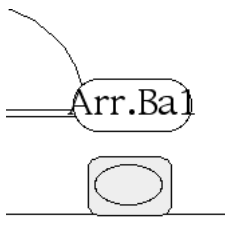
-**Prefix** **Arr.Ba1**

-**Label** (etichetta) **1**.

Lasci vuoto **Suffix** (suffisso)

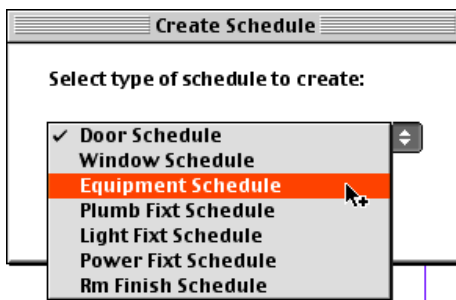
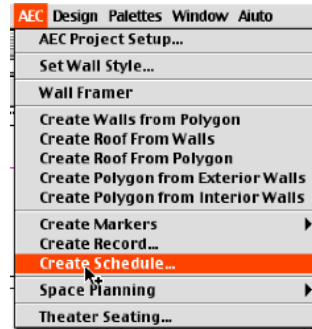


-Click **OK**.



L'indicatore di identificazione **ID Marker** è aggiornato.

-Dal menu di **AEC>Create Schedule**. (Crea Tabella)



-In **Create Schedule**(Crea Tabella)

dalla lista a discesa:**Select type of schedule to create**(Selezione tipo di tabella da creare)

troviamo delle tabelle preimpostate per:

**Door**(Porte), **Window**(Finestre), **Equipement**(Attrezzature), **Plumb**(Tubazioni), **Light**(Illuminazione), **Power**(Energia), **Room Finish**(Finiture stanze)

Selezioniamo **Equipment Schedule**.(Tabella Attrezzatura)

-Clicchiamo **OK**

Nel foglio elettronico richiamato possiamo modificare le voci preimpostate nei modi visti in precedenza

-Terminate le modifiche, in **A1** rinominiamo **EQUIPMENT SCHEDULE** con **Arr.Ba1**

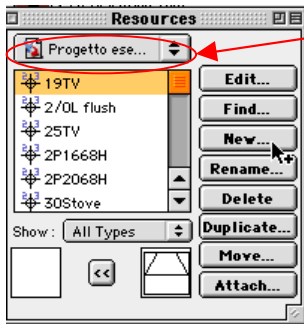
-(Mela R)>**Show>Worksheets**



-Richiamiamo da **Resources (Mela R)** il Foglio elettronico **Arr.Ba1**

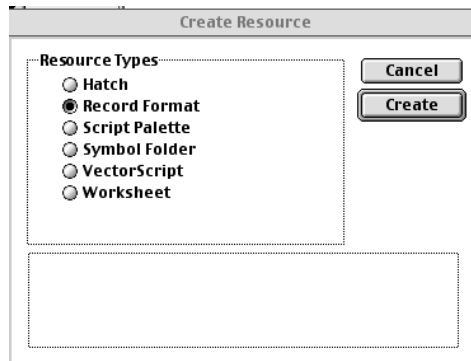
-Click su **On Drawing** e la tabella e' nell'area disegno

### CREARE TABELLA DI UNA STANZA

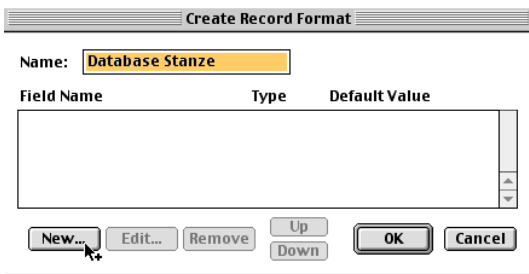


- In **Resources**(Risorse) o (**Mela R**) dal menu a tendina in alto andare nel file del disegno
- **New** (Nuovo)

- In **Create Resource**(Crea Record Format
- **Create**



Risorsa), spuntare

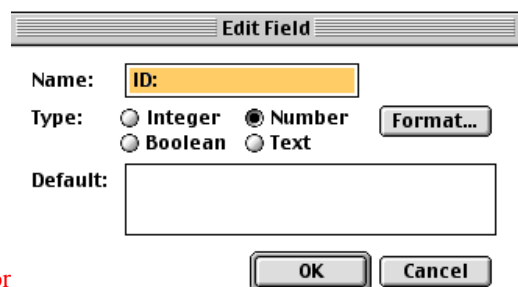


Dalla finestra **Create Record Format**(Crea formato record) inseriamo:

- Name:**Database Stanze**
- **New**

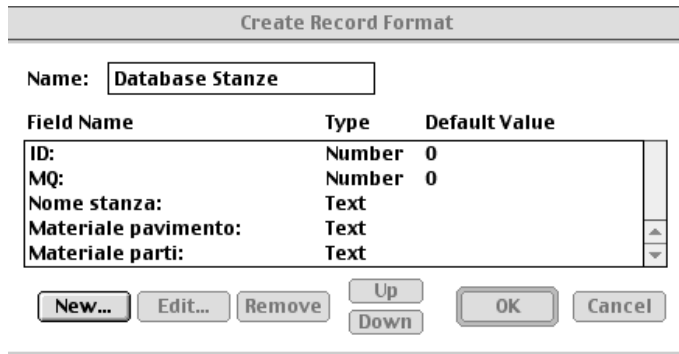
-Dalla finestra **Edit Field**(Compila Campo), inseriamo una ad una le voci, specificando in Type(Tipo) se testo, numero, ecc.

-OK



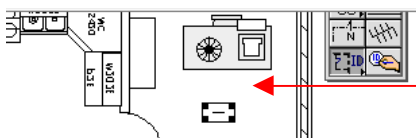
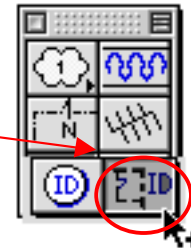
-Ritorniamo in **Create Record Format** e ripetiamo l'operazione per le restanti voci

Al termine saremo nelle seguenti condizioni:

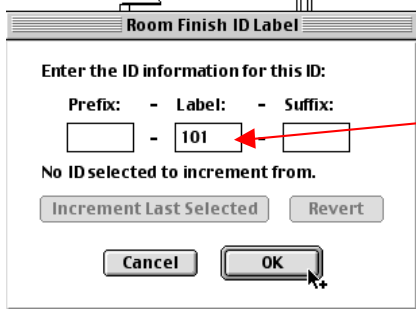


Creiamo la tabella relativa alla stanza.

- **Palettes(Strumenti)> AEC 2D Tools**, teniamo premuto il mouse su **ID tool**. (Strumento identificazione)
- A destra compare **Room ID tool** (strumento identificativo stanza)..



- Click all'interno della stanza per disporre l'indicatore.



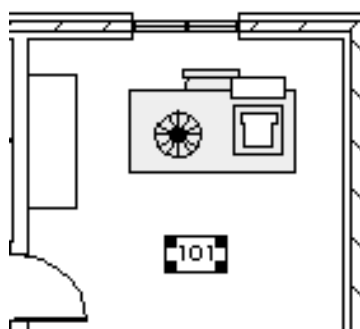
- Appare la tabella di identificazione della stanza.

-Inserire 101 nel campo Label (etichetta).

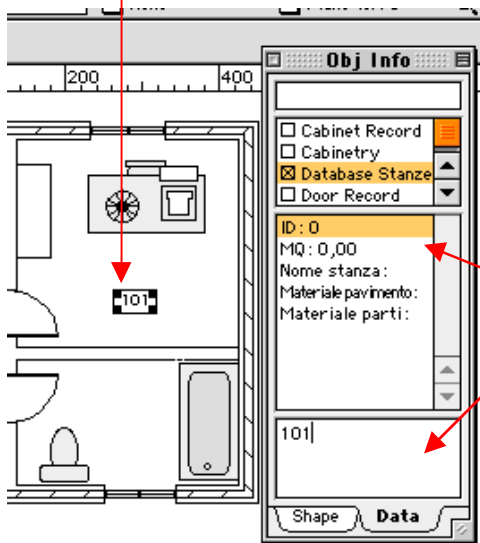
-Lasci gli altri campi vuoti.

- Click **OK**.

-L'etichetta appare con la numerazione



Selezioniamo il riquadro con l'etichetta della stanza creato in precedenza

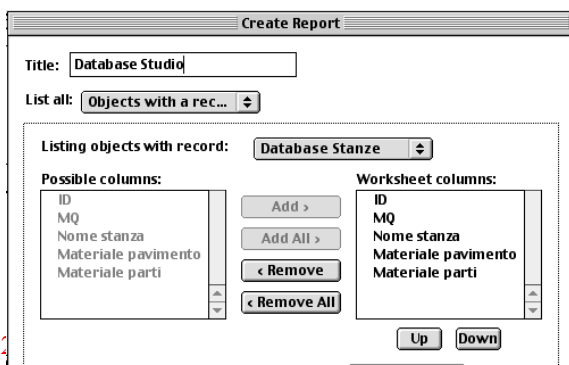


-In **Object Info**, cliccare la linguella **Data**

-Spuntiamo il riquadro **Database Stanza**

-Selezionare le voci ed inserire i relativi dati nella finestra in basso

Al termine saranno compilate le varie voci



-**Organize**>**Create Report**

-**Title:Database Studio**

-**List all:Object with a record**

-In Worksheet column compaiono le voci create in precedenza. A titolo informativo:

-Selezionando una voce, possiamo spostarla nella

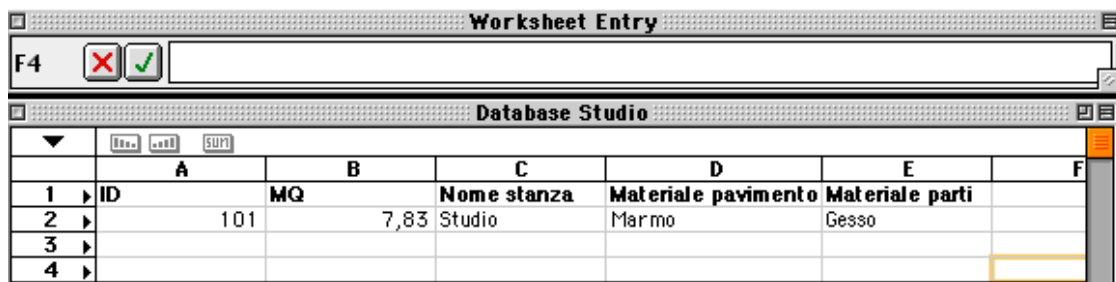
lista in su' (tasto **Up**) o in giu' (tasto **Down**)

-Possiamo rimuovere una voce selezionandola e premendo il tasto **Remove**

-Col tasto **Remove All** rimuoviamo tutte le voci

-**OK**

-Compare il foglio elettronico **Database Studio**



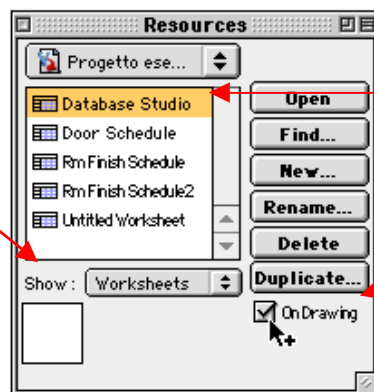
	A	B	C	D	E	F
1	ID	MQ	Nome stanza	Materiale pavimento	Materiale parti	
2	101	7,83	Studio	Marmo	Gesso	
3						
4						

Per inserirlo nel disegno:

-**Resources** o (**Mela R**)

Dal file del disegno VW:

1) **Show(Mostra): Worksheet**



2) Selezionare **Database Studio**

3) Spuntare **On Drawing** (Nel disegno)

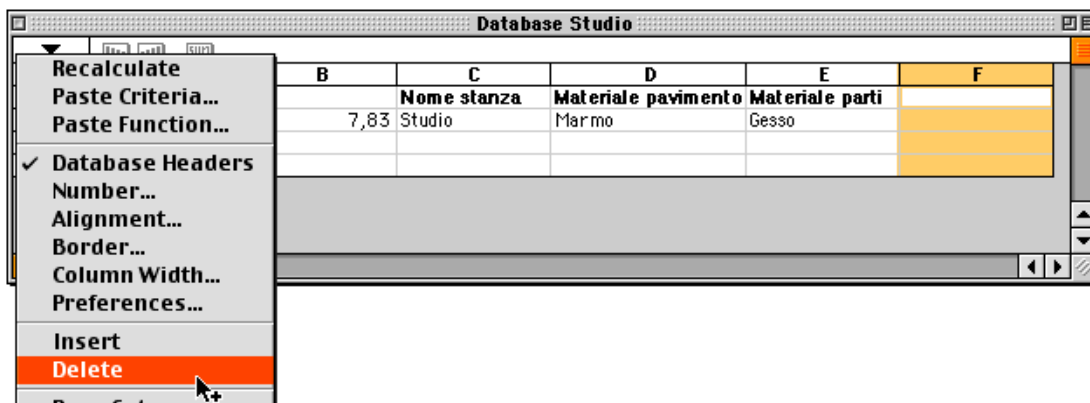
ID	MQ		Nome stanza	Materiale pavimento	Materiale parti
101	7,83		Studio	Marmo	Gesso

## MODIFICARE LE TABELLE

Si può modificare la tabella dati relativa agli oggetti della vostra tavola. Una volta ricalcolato, il foglio di lavoro visualizzerà le nuove informazioni corrette.

### Rimuovendo un campo dalla base dati del foglio di lavoro.

1. In **Resource palette**, selezioniamo **Database Studio**.
2. Selezioniamo la colonna **F** ed evidenziamo l'intera colonna.
3. Dal menu del foglio di lavoro selezioniamo **Delete**.



La colonna **F** viene cancellata. Se vi fosse stata una colonna successiva **G**, avrebbe sostituito la **F**

## AGGIORNAMENTO DATI DEL FOGLIO DI LAVORO

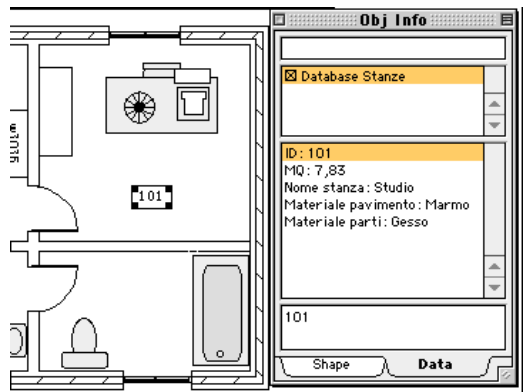
1. Da Resource palette selezioniamo **Database Studio**.

The screenshot shows the 'Database Studio' window with a spreadsheet. The columns are labeled A, B, C, D, and E. The data in the spreadsheet is as follows:

	A	B	C	D	E
1	ID	MQ	Nome stanza	Materiale pavimento	Materiale parti
2	101	7,83	Studio	Marmo	Gesso

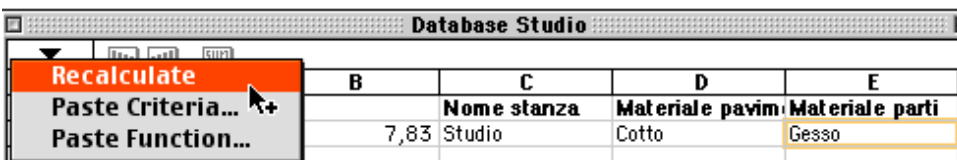
-Nel disegno selezionare l'etichetta 101 relativa alla stanza

-Objecti Info o (Mela I)



-Selezionare da **Database Stanze Materiale Pareti** inserendo **Gesso**

-La colonna Materiale pareti viene modificata



-Salvare col nome **TABELLE**