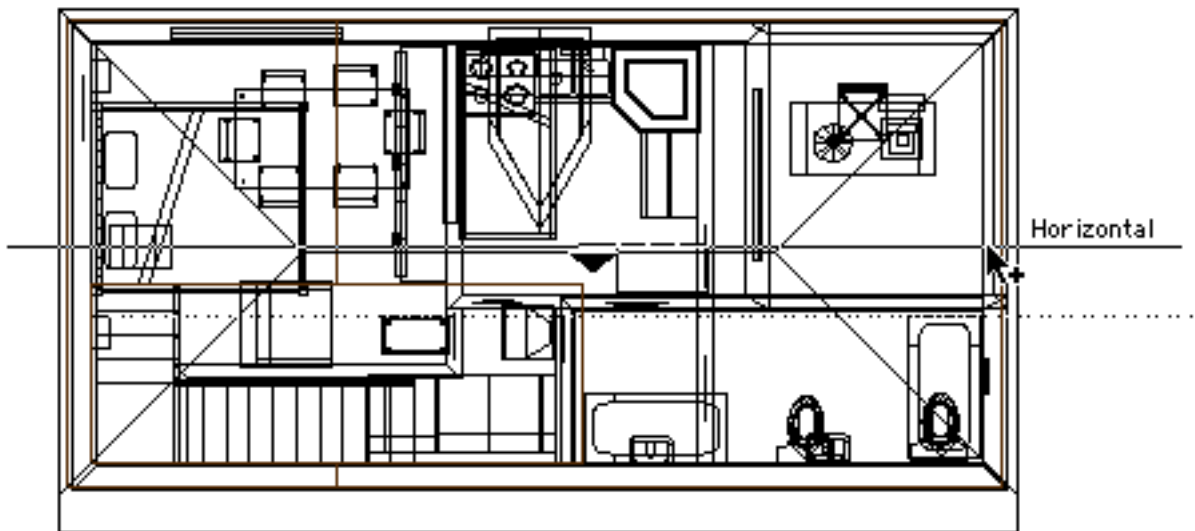


18.1- PRESENTAZIONI:SEZIONI

Apriamo progetto **UNIONE LUCIDI**

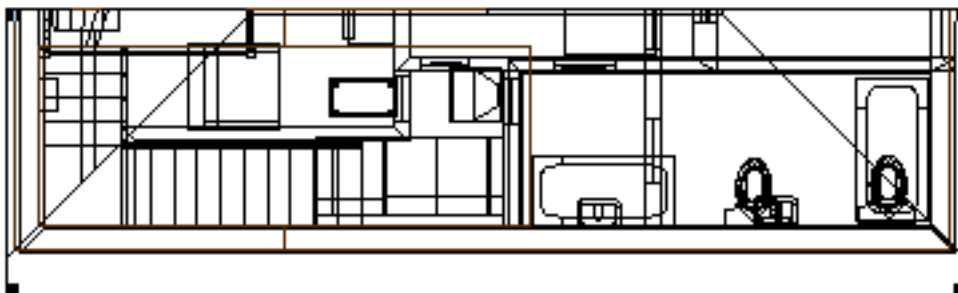
- **Layer>Unione**
- **View>Standard View> Top/Plan** o (Mela 5)
- **Model>Cut 3D Section** (Sezione 3D)
- Tracciare la linea di sezione



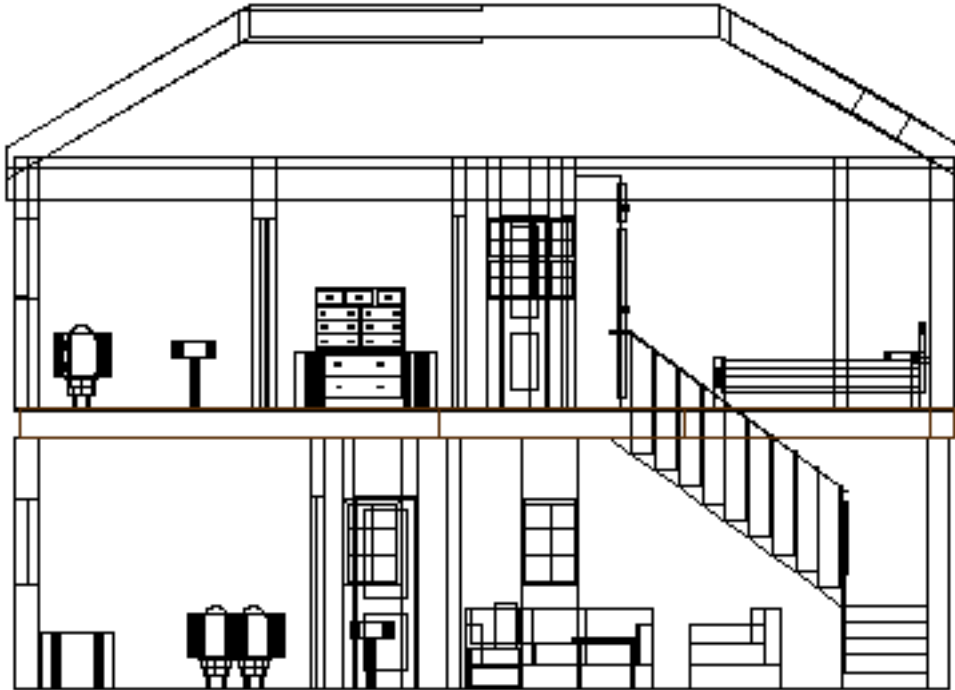
Appare una freccia che indica la parte da sezionare

Possiamo variare il verso della sezione muovendo il mouse in senso opposto.

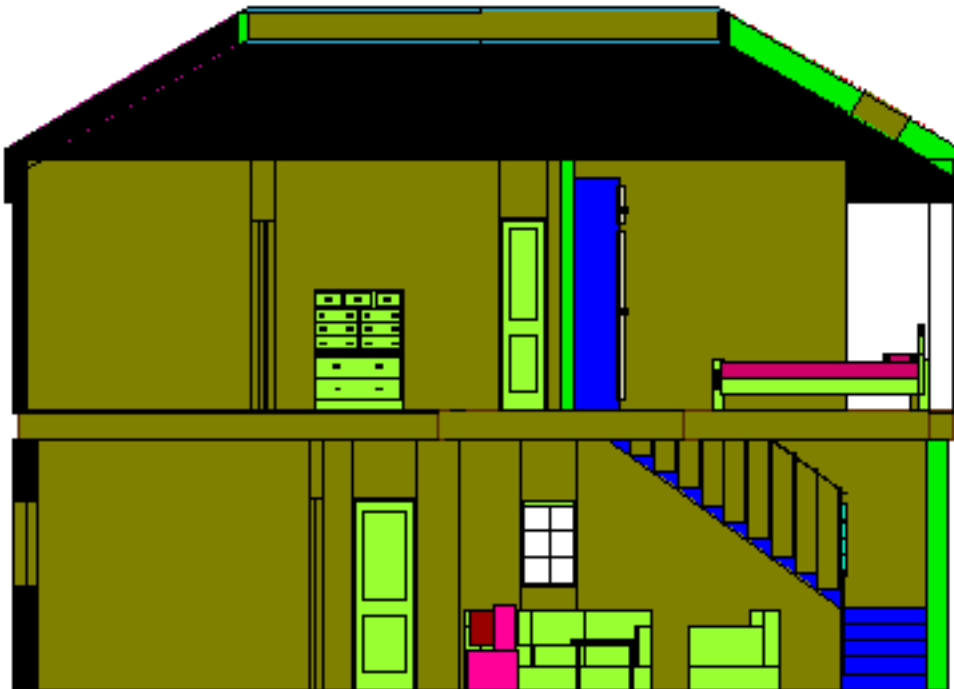
Click ed abbiamo la sezione dall'alto



Ecco la sezione della casa 3D in Vista laterale



-Vista con rendering



-Salvare col nome **SEZIONI**