

## 15- UNIONE LUCIDI

**Create Layer link** (Creare unione lucidi) permette di scegliere i lucidi da unire per avere una vista 3D d'insieme del nostro sudato progetto e li posiziona alle altezze  $\Delta Z$  che abbiamo precedentemente impostato. Se proviamo altrimenti ad avere una vista prospettica d'insieme rendendo solo visibili i lucidi, VW ce li mostra tutti alla stessa altezza

-Aprire il file **LUCERNARIO ABBAINO**

-**Organize**(Organizza)>**Layer**(Lucidi)>**New**(Nuovo)

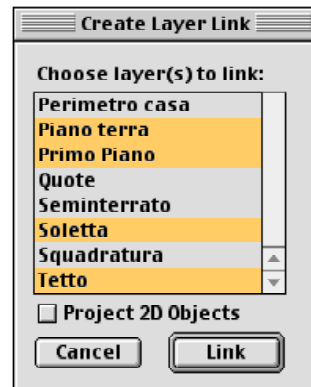
-Diamogli un nome:**Unione lucidi**

- Assegniamo: **Z=0,  $\Delta Z=0$**

-**View**>**Create Layer link**(Collega i lucidi)

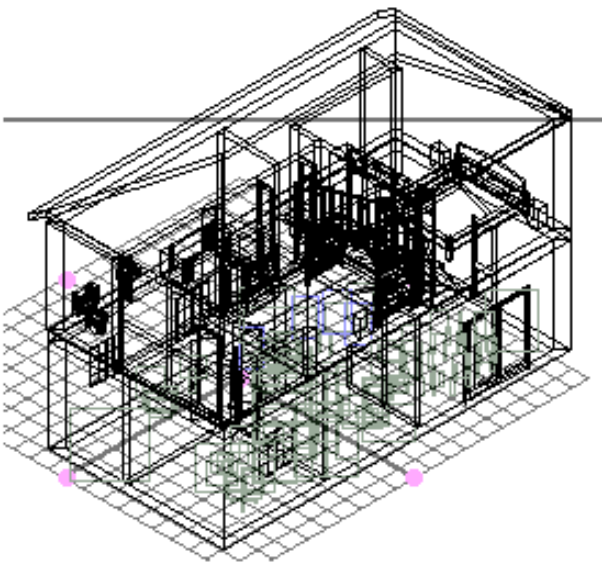
-Selezioniamo i lucidi da unire:

**Piano terra,**  
**Soletta,**  
**Primo piano,**  
**Tetto**



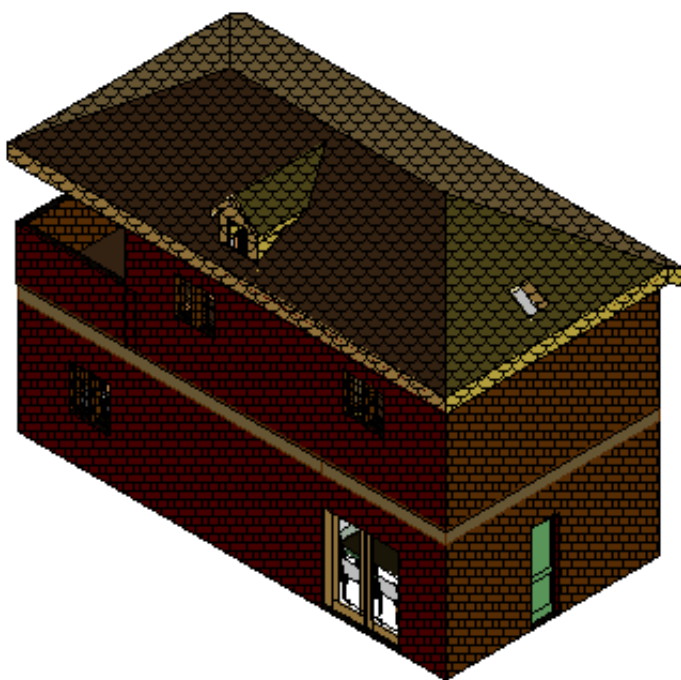
Andiamo in

-**View**>**Standard View**>**Right Rear Isometric**



Ci appare la prospettiva isometrica sinistra della casa

- View>Standard View>Right Rear Iso
- View>Rendering>Solid



Possiamo modificare la disposizione della luce per ottenere altri effetti

- Save as :UNIONE LUCIDI