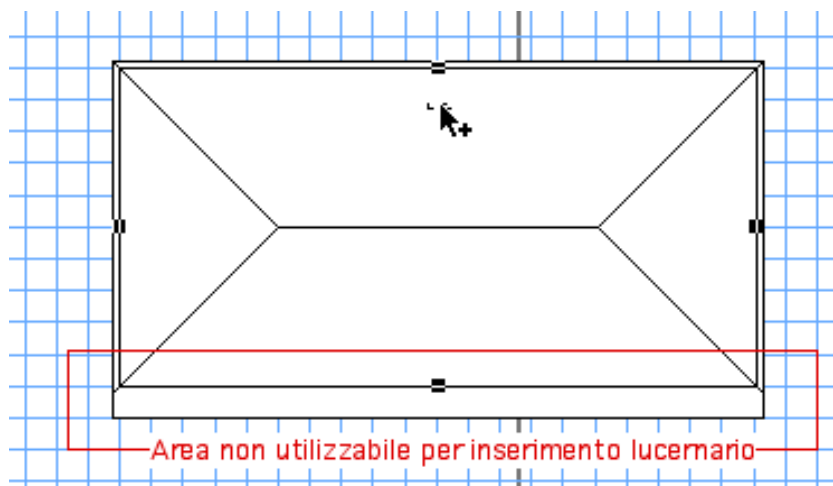


11-LUCERNARIO ED ABBAINO

Inseriamo un abbaino

- Selezioniamo Lucido: **TETTO**
- Vista in pianta **View>Standard View >Top plan** o (Mela 5)
- Selezionare il tetto
- Dalla Libreria Simboli selezionare una finestra
(Ad es: **08_Door&Windos>Windows/Casement>C1620H**)
- Cliccare nel punto d'inserimento. Attenzione **dove e' stata modificata la gronda col comando Edit Roof Setting, non e' possibile inserire lucernari od abbaini**



Compare la finestra di dialogo **Edit Roof Elements** (Modifica Elementi Tetto)

Cliccare **Edit Dormer** (Modifica Abbaino)

Per la spaziatura della finestra nell'abbaino:

- **Center Verticaly** Centrato in verticale
- **Offset From Top** Spaziatura dall'alto

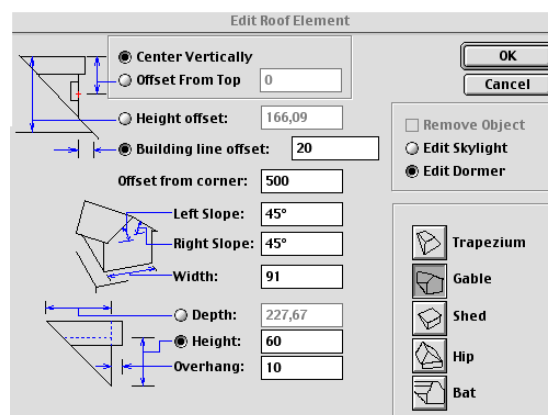
Per la disposizione laterale dell'abbaino rispetto alla gronda:

- **Heigh Offset** Spaziatura Altezza
- **Building line offset** Spaziatura dalla linea di costruzione

Per la disposizione orizzontale dell'abbaino:

- **Offset from corner** Distanza dall'angolo

Per ogni modello d'abbaino abbiamo diversi parametri per controllare le sue dimensioni



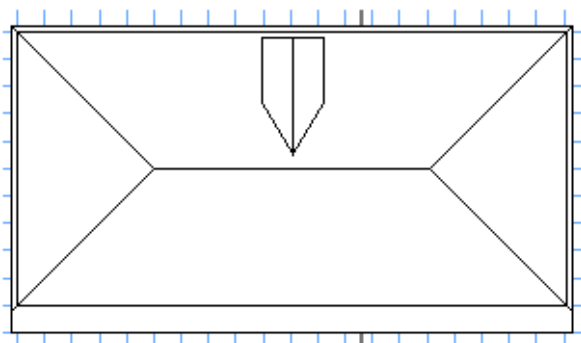
Sulla destra possiamo scegliere fra diversi modelli d'abbaino:



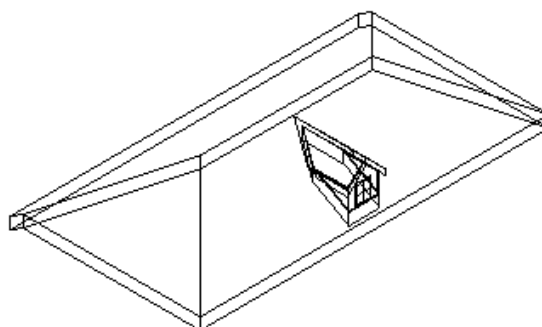
Per il modello Gable abbiamo:

- **Left Slope** pendenza sinistra (tettoia)
- **Right Slope** pendenza destra (tettoia)
- **Width** larghezza
- **Depth** profondita'

Con le impostazioni sopra definite ecco cosa otteniamo



Vista in pianta



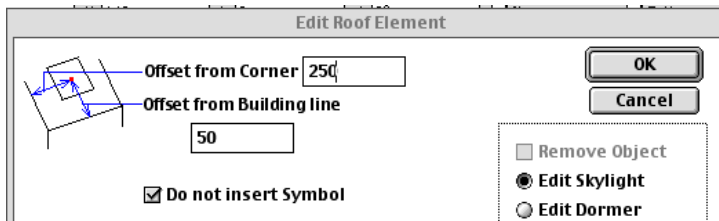
Vista in assonometria isometrica

Inseriamo il lucernario:

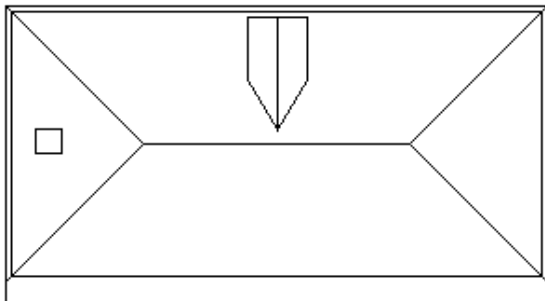
- Vista in pianta **View>Standard View >Top plan** o (**Mela 5**)
- Selezionare il tetto
- Dalla Libreria Simboli selezionare una finestra
(Ad es:**08_Door&Windos>Windows/Casement>C1620H**)
- Ciccare nel punto d'inserzione

Compare la finestra di dialogo **Edit Roof Elements** (Modifica Elementi Tetto)

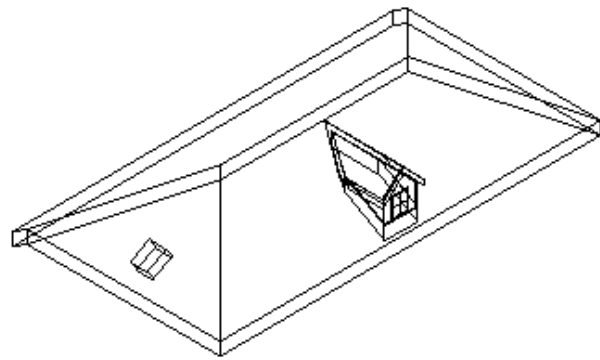
- Spuntare **Edit Skylight**



- **Offset from Corner** distanza dall'angolo
- **Building line offset** Spaziatura dalla linea di costruzione



Vista in pianta



Vista in assonometria isometrica

- Salviamo il progetto col nome **LUCERNARIO ABBAINO**