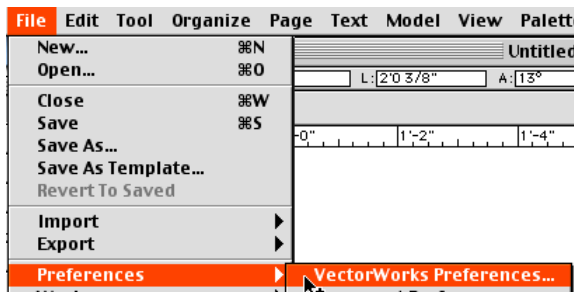
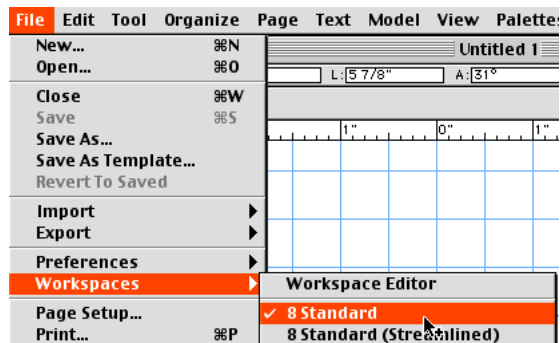


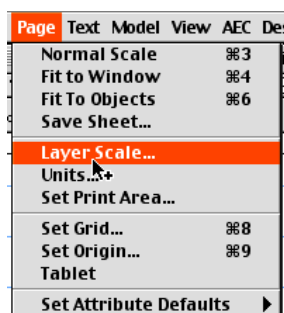
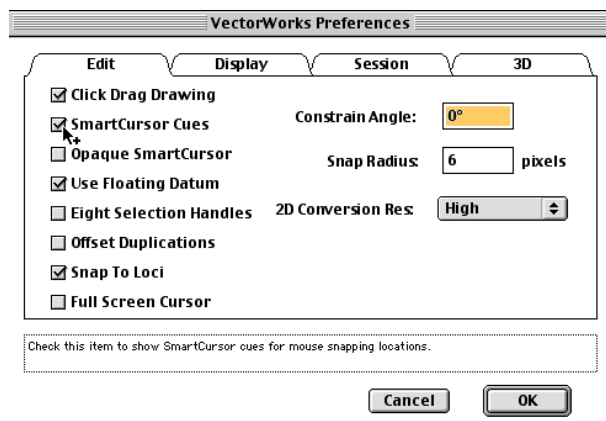
3-IMPOSTAZIONE DISEGNO

- Aprire il programma VW
 Da **File**(Archivio)>**Workspace** (Schemi)
 selezionare **Standard**

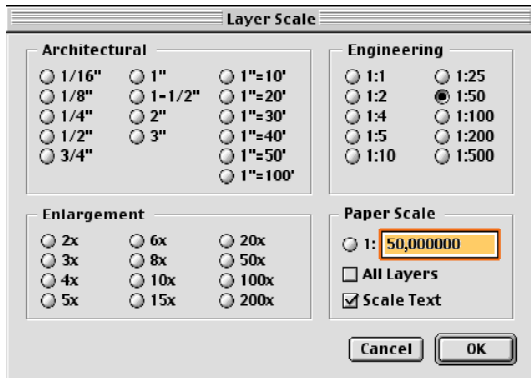


File>**Preferences**>**VectorWorks Preferences**
 (Generali)

Spuntiamo:
Click Drag Drawing (Clicca trascina disegno)
Smart Cursor Cues (Mostra informazioni posizionamento mouse)
Use Floating Datum (Utilizza Dati mobili)
Snap to Loci (Lega al Punto di riferimento)



In **Page** (Pagina)
 selezionare
Layer Scale (Scala del Lucido)

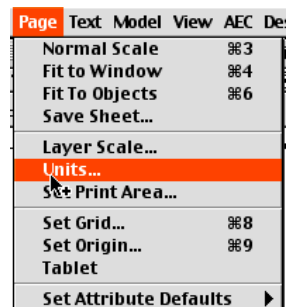


Ci appare la finestra dove inserire la scala che useremo per i vari lucidi (Layer).

Nel nostro esempio useremo la scala **1/50**

Spuntare: **Scale Text** (Anche il Testo)

Il passo successivo consiste nel definire **Units** (Unità di misura)



In **Set Units**, (Definizione Unità di misura) inseriremo:

-Set Unit For (Impostazioni per): **Display and Primary**

dimensions (Quotatura Oggetti

primaria o, per chi l'ha

Visualizzazione generale)

-Dal menu a tendina **Unit Name**
(Unità di Misura)

Centimeters (centimetri),

-Spunto **Show Units Marks**

(Visualizza sigla Unità')

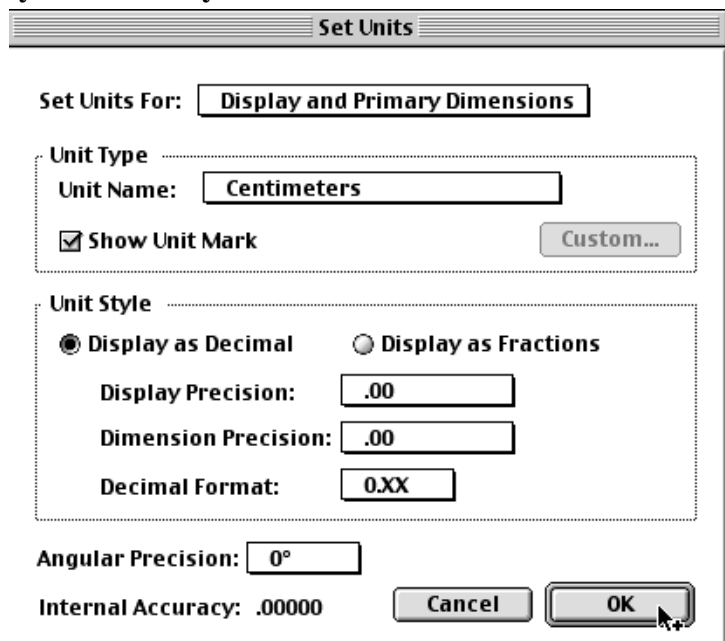
-In **Unit Style** spunto **Display as
Decimal** (Decimali)

-Dal menu a tendina **Display
Precision** (Arrotondamento): **.00**

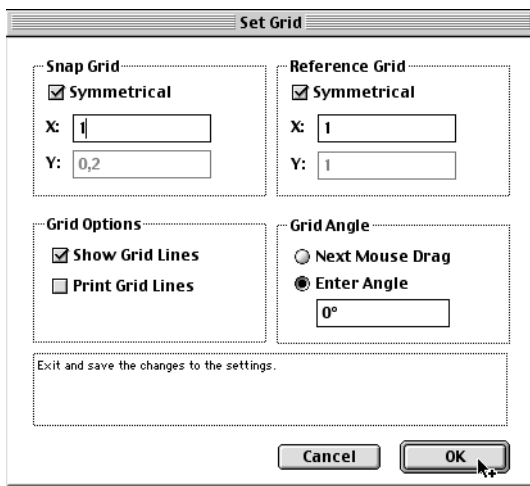
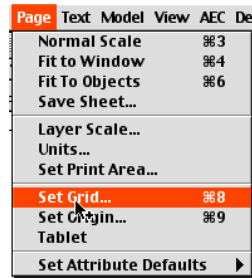
-Dal menu a tendina
Dimension Precision (precisione
dimensione): **.00**

-In **Angular Precision** (precisione angolare) dal menu a tendina lascia solo i gradi **0°**

-**OK**



Da **Page**>**Set Grid** (Imposta Griglia)

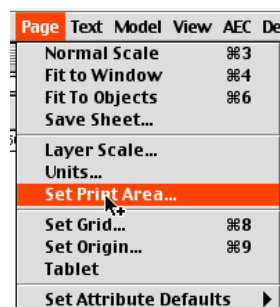


Spuntare:

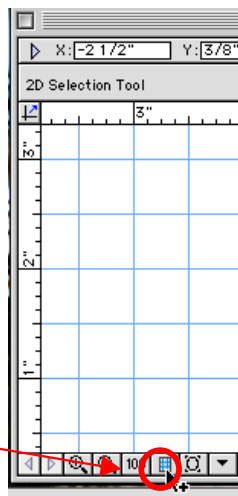
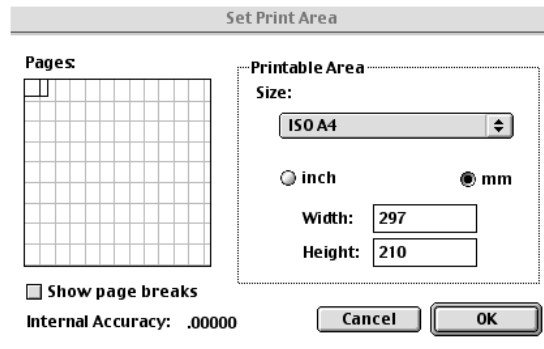
- **Snap Grid** (Griglia) **Simmetrica**.
- **X=1**
- **Y=1**
- In questo modo tutti di disegni saranno agganciati alla griglia per multipli di 1 cm.
- **Reference Grid** (Griglia di riferimento) con le stesse dimensioni di Snap Grid
- **Grid Options** (Opzioni) spuntare :
Show grid Lines (Visibile)
- **Grid Angle** (Angolazione)
- Spuntare **Enter Angle** (Numerica) **0°**
(ortogonale, in parole povere perpendicolare)

Definisco da **Page** (Pagina) le dimensioni del foglio

Set Print Area (Dimensioni del disegno)

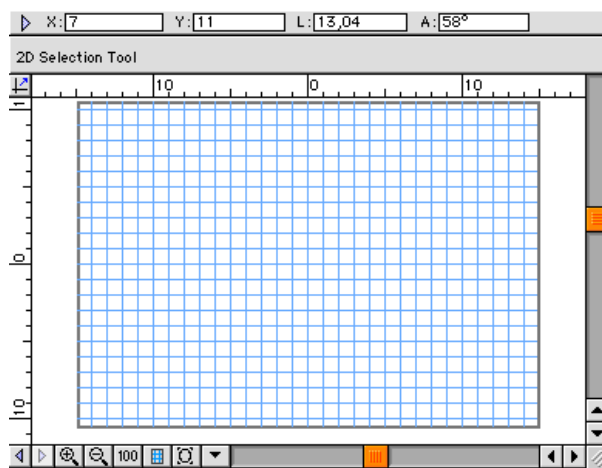


Dal menu a tendina **Size (Formato)**
 Spuntiamo, ad esempio, **ISOA4**
 Non spuntiamo **Show page breaks**
breaks(Mostra bordi pagina)



Clicchiamo su vista totale

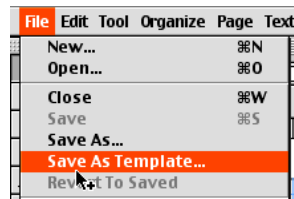
Il foglio di lavoro apparirà così



Ora salviamo le impostazioni:

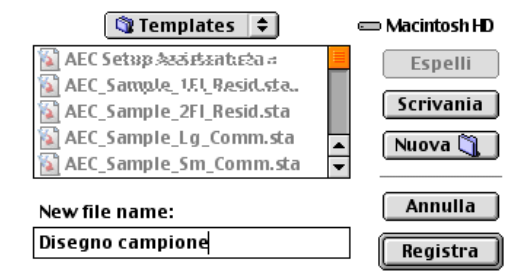
- **File**(Archivio)

Save As Template
(Salva come Modello)



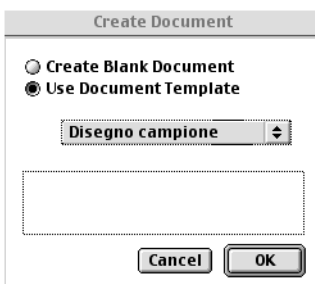
Dal menu a tendina andiamo nella cartella **Templates**
(Modelli)

In **New file name** inseriamo: **Disegno campione**



Ogni volta che vorremo utilizzare questo lucido di base sara' sufficiente richiamarlo

- **File**(Archivio)> **New** oppure **Mela N** (MAC) **Ctrl N** (WIN)

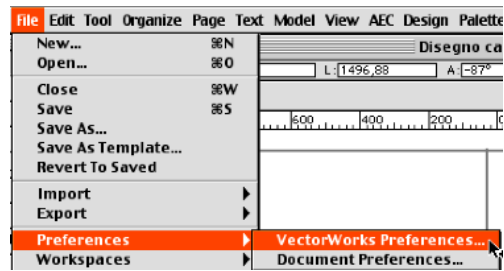


- Cliccare **Use Document Template** (Usa un Modello)
- Dal menu a tendina selezionare **Disegno campione**
- **OK**

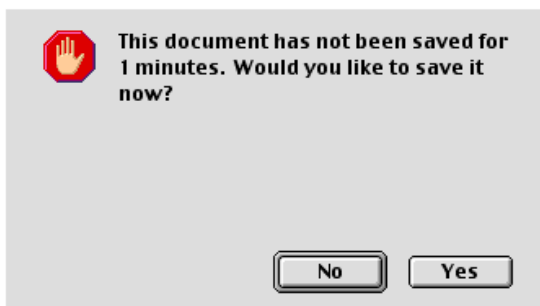
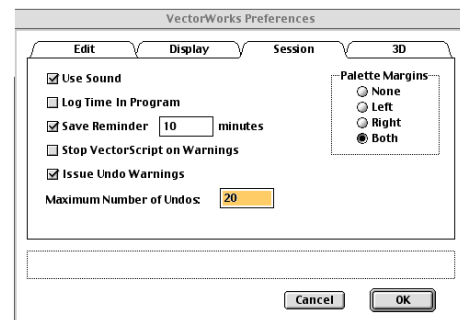
P.S. Onde evitare, in caso di problemi, di dover rifare tutto, o quasi, ogni tanto bisogna salvare il programma con comando **Mela S** (MAC) o **Ctrl S** (WIN) come con altri programmi come ad es. Word. Se siete distratti, o, come spesso accade, alle prese col disegno, e' facile dimenticarsi di compiere quest'importante operazione, vi spiego un trucco per ricordarsi:

Da **File**(Archivio), **Preferences** (Preferenze),
cliccare:

VectorWorks Preferences (Impostazioni
Generali Vector Works)



- Dalla linguella **Session** (Sessione)
Spunta **Save Reminder** (Ricorda di registrare ogni:)
inserendo ogni quanti minuti si vuole essere avvisati di
effettuare il salvataggio



Al momento faticoso ci apparirà il seguente avviso:
"Questo documento non è stato salvato da ... minuti.
Vuoi salvarlo ora?"

Cliccare **Yes**